



GENERALITAT
VALENCIANA

INVASSAT
Institut Valencià de
Seguretat i Salut en el Treball

CURS DE PREVENCIÓ DE RISCOS LABORALS

MESURES DE PREVENCIÓ DAVANT DEL CONTAGI PEL SARS-CoV-2

PER AL PERSONAL EMPLEAT PÚBLIC DE LA GENERALITAT VALENCIANA

Servei de Prevenció de Riscos Laborals del Personal Propi de la Generalitat

SPRL del
Personal Propi





MESURES DE PREVENCIÓ DAVANT DEL CONTAGI PEL SARS-CoV-2

ÍNDIX

Què és el Coronavirus SARS-CoV-2?

Simptomatologia

Com es propaga la malaltia?

Tipus de contacte

Mesures de prevenió INDIVIDUALS

Mesures TÈCNIQUES y ORGANITZATIVES

Actuacions davant de CASOS amb SIMPTOMATOLOGIA o CONTACTES ESTRETS

Mesures de protecció DÈRMICA

Mesures de protecció RESPIRATÒRIA de tipus col·lectiu

Mesures de protecció RESPIRATÒRIA de tipus individual

Mesures de protecció RESPIRATÒRIA: col·locació, ajust i retirada

Actuacions davant el personal d' ESPECIAL SENSIBILITAT i VULNERABILITAT

Servei Sanitari de l'SPRL

Reincorporación al Centro de Trabajo. Desplaçament al centre de treball

Informació d'interés per a previndre els efectes de l'exposició al coronavirus SARS-CoV-2

Qüestionari de verificació de la formació

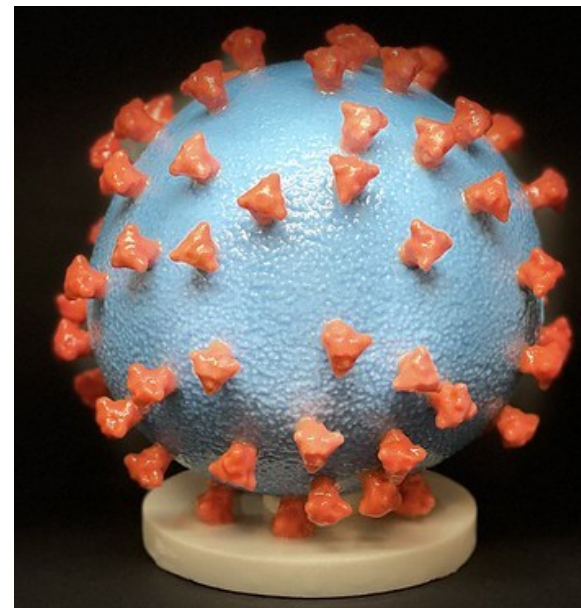


MESURES DE PREVENCIÓ DAVANT DEL CONTAGI PEL SARS-CoV-2

¿Què és el Coronavirus SARS-CoV-2?

Els coronavirus són una àmplia família de virus que normalment afecten només els animals.

Alguns coronavirus són virus zoonòtics, la qual cosa significa que es poden transmetre dels animals a l'ésser humà. Igual que en altres brots causats per coronavirus, la font primària més probable de la malaltia produïda pel SARS-CoV-2 és d'origen animal. En aquest moment, es desconeix quin és el reservori natural i el possible transmissor del virus als humans, ja que no s'ha pogut detectar en cap animal vinculat amb el moment i el lloc d'origen de la pandèmia. Tot apunta al contacte directe amb els animals infectats o les seues secrecions.



El nou coronavirus s'anomena SARS-CoV-2 i la malaltia que causa, és la COVID-19.



MESURES DE PREVENCIÓ DAVANT DEL CONTAGI PEL SARS-CoV-2

Simptomatologia

Els símptomes més comuns són **LLEUS**: Poden aparéixer entre 2 a 14 dies des de l'exposició.



Altres símptomes lleus: diarrea i dolor abdominal.

En els casos més **GREUS**, la infecció pot causar pneumònia, dificultat important per a respirar, fallada renal i fins i tot la mort i sol afectar més persones ancianes o que pateixen alguna altra malaltia, com per exemple, del cor, del pulmó o problemes d'immunitat.



MESURES DE PREVENCIÓ DAVANT DEL CONTAGI PEL SARS-CoV-2

Com es propaga la malaltia?

PERSONA A PERSONA

Contacte estret amb les secrecions respiratòries (gotes de 5 micres) que es generen amb la tos o l'esternut d'una persona malalta, així com amb la seua femta o orina.

Si entren en contacte amb el teu nas, els teus ulls o la teua boca.

Poc probable la transmissió per l'aire a distàncies majors d'1,5 a 2 metres.

SUPERFÍCIES A PERSONA

Si toques superfícies d'ús freqüent, com ara finestres, baranes, passamans, poms de portes, taules, taulells, així com tots els elements o equips de treball d'ús habitual per part del personal, i zones de contacte contaminades o fomes **i després et toques la cara, el nas, la boca o els ulls.**

Actualment es desconeix el temps de supervivència del SARS-CoV-2.



MESURES DE PREVENCIÓ DAVANT DEL CONTAGI PEL SARS-CoV-2

Tipus de CONTACTE

CONTACTE ESTRET

Contacte amb casos possibles probables o confirmats:

Persones que han cuidat altres persones amb símptomes

Familiars, convivents o persones que han estat al mateix lloc que el cas amb símptomes a menys de 2m durant més de 15 minuts.

CONTACTE CASUAL

Qui ha estat al mateix lloc que el cas simptomàtic però no compleix els requisits del contacte estret.



MESURES DE PREVENCIÓ DAVANT DEL CONTAGI PEL SARS-CoV-2

Mesures de prevenció INDIVIDUALS

EVITA TOCAR-TE ELS ULLS, NAS O
LA BOCA



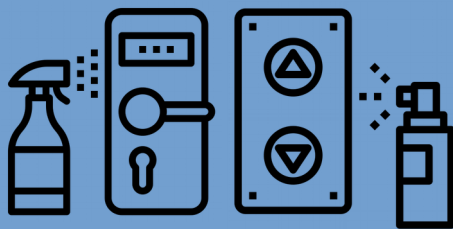
NETEJA'T I/O DESINFECTA BÉ LES
MANS



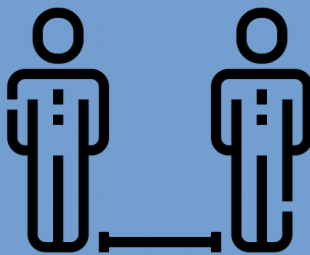
RESPECTA L'ETIQUETA
RESPIRATÒRIA



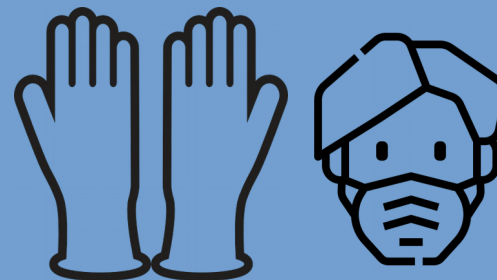
EVITAR L'ÚS D'OBJECTES
COMPARTITS O DESINFECTA'LS
PRÈVIAMENT



MANTÍN LA DISTÀNCIA DE
SEGURETAT (DS)



USA EPI
EN CAS NECESSARI



MESURES DE PREVENIÓ DAVANT DEL CONTAGI PEL SARS-CoV-2

Mesures TÈCNIQUES i ORGANITZATIVES

DISTÀNCIA DE SEGURETAT (DS)	NETEJA I DESINFECCIÓ DE ESPAS DE TREBALL	VENTILACIÓ
<p>Assegurar la separació mínima de 2m entre el personal</p> <p>Fomentar el teletreball quan siga possible</p>	<p>Diària, de les superfícies més freqüents i equips de treball.</p> <p>Detergents habituals o dilució d'aigua i lleixiu.</p>	<p>Assegurar una efectiva renovació de l'aire del local de treball. Evitar la recirculació.</p> <p>Si hi ha finestres, obrir-les en períodes de no ocupació.</p>
GESTIÓ DE RESIDUS	INFORMACIÓ I FORMACIÓ	DOTACIÓ DE MESURES DE PROTECCIÓ PERSONAL
<ul style="list-style-type: none"> Respectar protocols de separació de residus habituals. Els EPI hauran de depositar-se en la fracció residu (contenedor gris) en bosses tancades i segellades 	<ul style="list-style-type: none"> Instruccions escrites, avisos, cartelleria. 	<p>Sempre que no es puga assegurar la distància mitjançant mesures de protecció col·lectiva.</p> <p>En funció de la naturalesa de les activitats i de l'avaluació del risc d'exposició.</p> <p>Veure l'apartat protecció respiratòria.</p>

Així mateix, la confluència de persones treballadores de diferents empreses en un mateix centre de treball no supose un perill d'exposició al SARS_CoV-2 per a cap dels presents en els supòsits de **coordinació d'activitats empresarials**.



MESURES DE PREVENCIÓ DAVANT DEL CONTAGI PEL SARS-CoV-2

Actuacions davant de CASOS amb SIMPTOMATOLOGIA o CONTACTES ESTRETS

DOMICILI

Si tens símptomes, QUEDA'T
A casa i contacta amb els
serveis mèdics de la
comunitat autònoma.

900 300 555

Has de comunicar-ho al/la
responsable immediat/a
superior.

-

LLOC DE TREBALL

- Has de comunicar-ho al/la responsable immediat/a superior.
-
- Hauràs d'usar màscara quirúrgica, que se t'haurà de subministrar (marcatge CE i norma UNE 14683), i traslladar-te a un espai tancat, guardant la DS.
-
- Telefona al 900 300 555 per a seguir instruccions.

- Si has tingut un contacte estret, amb un cas possible,
- probable o confirmat, se t'enviarà a casa per a establir una quarantena domiciliària durant 14 dies.
- Després d'aquest període, si desenvolupes símptomes, telefona al 900 300 555 per a seguir instruccions.

MESURES DE PREVENCIÓ DAVANT DEL CONTAGI PEL SARS-CoV-2

Mesures de protecció DÈRMICA

S'utilitzaran guants de protecció d'un sol ús, que han de complir amb la norma UNE-EN ISO 374.5:2016, en aquelles tasques on calga tocar persones i/o material amb una alta possibilitat de contaminació i no es dispose de la possibilitat de llavar-se les mans ni de solució hidroalcohòlica.

Per a la retirada dels guants de protecció cal seguir el procés següent:

EN LLEVAR-TE ELS GUANTS



1. Pessiga i subjecta la part exterior del guant prop de l'àrea de la monyica.



2. Estira cap avall i lluny de la monyica, girant el guant del revés.



3. Estira el guant fins que es lleve de la mà i subjecta'l amb la mà que encara està enguantada.



4. Col·loca parcialment els dits índex i anular davall del puny del segon guant.



5. Novament, estira cap avall i lluny de la monyica, girant el guant del revés.



6. Continua estirant el guant cap avall fins que cobrisca el primer guant retirat. Deposita els guants al contenidor adequat i lla't les mans.

MESURES DE PREVENCIÓ DAVANT DEL CONTAGI PEL SARS-CoV-2

Mesures de protecció RESPIRATÒRIA de tipus col·lectiu:

Ús obligatori de MASCARETA per part de la població



L'ús de mascareta serà obligatori en qualsevol espai tancat d'ús públic o que es trobe obert al públic, sempre que no siga possible mantindre una distància de seguretat interpersonal d'almenys dos metres.

OrdreSND/422/2020, de 19 de maig, per la qual s'ordenen les condicions per al ús obligatori de **mascareta** durant la situació de crisi sanitària ocasionada pel COVID-19.

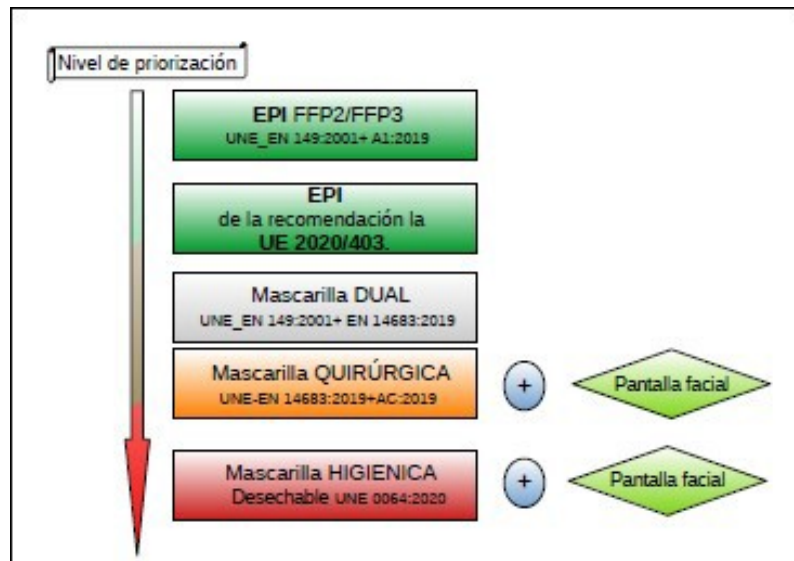
Resolució de 8 de maig de 2020, de la conselleria de Justícia, Interior i Administració Pública, per la qual s'estableix el procediment i les mesures organitzatives per a la recuperació gradual de l'activitat administrativa presencial en la prestació de serveis públics en l'àmbit de l'Administració de la Generalitat, com a conseqüència de la Covid-19.



MESURES DE PREVENCIÓ DAVANT DEL CONTAGI PEL SARS-CoV-2

Mesures de protecció RESPIRATÒRIA de tipus individual:

Per als casos en què el Servei de Prevenció haja determinat la necessitat d'ús de protecció respiratòria, se seguiran les recomanacions establides en els annexos II i III del Procediment d'actuació per als serveis de prevenció de riscos laborals davant de l'exposició al SARS-CoV-2 (COVID-19) mascareta autofiltrant tipus FFP2 (UNE-EN 149:2001 +A1:2009) o mitja mascareta (UNE-EN 143:2001 proveïda amb filtre contra partícules P2.



En cas de no disposar d'aquest tipus de protecció, també podran usar-se mascaretes quirúrgiques en combinació amb altres mesures preventives.

SPRL_DTPRL_02 Ús de protecció respiratòria enfront de l'exposició al coronavirus (SARS-CoV-2)



MESURES DE PREVENIÓ DAVANT DEL CONTAGI PEL SARS-CoV-2

Mesures de protecció RESPIRATÒRIA

COL·LOCACIÓ I AJUSTAMENT



Llava't les mans
abans de
posar-te-la



Amb una mà subjecta la part exterior i amb l'altra col·loca les bandes d'ajustament. La banda superior a l'altura de els orelles/crani i la inferior en la nuca



Ajusta-la correctament. Ha de cobrir la boca, el nas i la barbeta. Si disposa se clip d'ajustament es pressiona fins que s'adapte al nas



Evita tocar-la

RETIRADA



Es retira des de les bandes i es passa per davant la cara



No es toca la part externa



Rebutja-la en el contenidor adequat i higienitza les teues mans



Rebutja-la quan estiga humida.
No la reutilitzes tret que indique expressament que és reutilitzable.

MESURES DE PREVENCIÓ DAVANT DEL CONTAGI PEL SARS-CoV-2

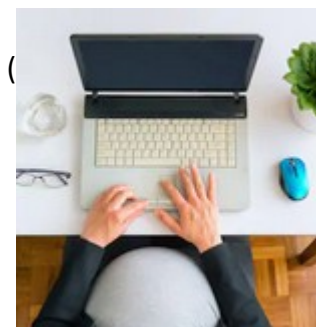
Actuacions davant del personal d'ESPECIAL SENSIBILITAT I VULNERABILITAT

S'ha d'avaluar la presència de personal treballador especialment sensible en relació a la infecció de coronavirus SARS-CoV-2. Per a això, es tindrà en compte l'existència o inexistència d'unes condicions que permeten fer el treball sense elevar el risc propi de la condició de salut de la persona treballadora.

El Ministeri de Sanitat ha definit com a grups vulnerables per a la COVID-19 les persones amb malaltia cardiovascular, inclosa hipertensió, malaltia pulmonar crònica, diabetis, insuficiència renal crònica, immunodepressió, càncer en fase de tractament actiu, malaltia hepàtica crònica severa, obesitat mòrbida (IMC>40), embaràs i majors de 60 anys.

Els criteris de vulnerabilitat han experimentat canvis en la seua definició per part del Ministeri de Sanitat, d'acord amb l'evolució de l'evidència científica de cada moment. Per tant, aquesta informació està subjecta a possibles canvis segons indique l'autoritat sanitària.

Consulteu Informació del Ministeri de Sanitat i el Procediment d'actuació per als serveis de prevenció de riscos laborals en front del' exposició al SARS-CoV-2 (





MESURES DE PREVENCIÓ DAVANT DEL CONTAGI PEL SARS-CoV-2

Servei sanitari de l'SPRL

S'ha de cooperar amb el Servei de Prevenció:

- ✓ Traslladant la relació del personal especialment sensible a la malaltia.
- ✓ Comunicant l'existència de possibles, probables i els contactes estrets de casos possibles, probables o confirmats en l'organització per a la investigació i seguiment dels contactes estrets en l'àmbit de les seues competències, de manera coordinada amb les autoritats de salut pública.

El servei sanitari del servei de prevenció de riscos laborals elaborarà l'informe perquè quede acreditada la indicació d'incapacitat temporal, amb la finalitat de facilitar als serveis d'atenció primària la seua tramitació.



MESURES DE PREVENCIÓ DAVANT DEL CONTAGI PEL SARS-CoV-2

Reincorporació al centre de treball

- Mantindre el teletreball o treball en domicili sempre que siga possible.
 - Ha de calcular-se l'aforament màxim del centre i si és viable establir una tornada escalonada al treball, torns de dies, matins o vesprades, per temps, etc.
 - Evitar l'acumulació del personal a l'entrada o eixida al centre de treball i mantindre la distància de seguretat. Si aquesta no es pot assegurar, s'ha d'usar el mitjà de protecció adequat.
 - Possibilitat d'establir mecanismes de control de accés del personal.
 - Assegurar la disposició de solució hidroalcohòlica abans de fer ús del sistema de fitxatge a l'entrada o eixida o substituir per altres mesures de control.
- Seguir les indicacions i senyalitzacions del centre.

Desplaçament al centre de treball

Protocol general de actuació para la reincorporació als centres de treball amb la seua potencial exposició al SARS-CoV-2 (COVID-19)

Veure píndola informativa: [FPRL_GT_03_P03](#) Quines mesures he d'adoptar durant el transport al centre de treball

És preferent	Anar caminant	<ul style="list-style-type: none"> • En tot cas, mantindre DS de 2m • Tocar el mínim possible les superfícies i evitar tocar-se la cara
	Usar vehicle propi	
Si no es pot evitar	Usar transport públic	A més de l'anterior, usar màscara quirúrgica

MESURES DE PREVENCIÓ DAVANT DEL CONTAGI PEL SARS-CoV-2

Informació d'interés per a previndre els efectes de l'exposició al coronavirus SARS-CoV-2

MESURES PREVENTIVES

- SPRL DIPRL 11 Mesures preventives enfront de l'exposició al coronavirus (SARS-CoV-2)
- SPRL DTPRL 06 Mesures tècniques preventives per a garantir la qualitat d'aire interior enfront de l'exposició al coronavirus (SARS-CoV-2): Ventilació

SPRL DTPRL 04 Mesures preventives per a garantir la distància de seguretat enfront de l'exposició al coronavirus (SARS-CoV-2)

- Riscos psicosocials i treball a distància per Covid-19.
- Recomanacions per a l'ocupador
-

<https://youtu.be/x9NOUR0ItNA>

PROTECCIÓN RESPIRATORIA

- SPRL DTPRL 02_01 Ús de protecció respiratòria enfront de l'exposició al coronavirus (SARS-CoV-2)
-

<http://coronavirus.san.gva.es/es/videos>

Vídeo de la Comunidad de Madrid:
<https://youtu.be/YXSxlwhVDII>

HIGIENE DE MANOS

- Material i documents sobre la higiene de mans.

Vídeos recursos Creu Roja:
<https://youtu.be/9dc2P9sCqfs>
<https://youtu.be/vktwly3avWM>
Vídeo de la Comunitat de Madrid:
<https://youtu.be/B8VoKyD0P8M>

TELETRABAJO

- SPRL DIPRL 12_00 Prevenció de riscos laborals durant l'ús de l'ordinador fora del lloc de treball habitual

Píndola informativa:
FPRL GT 03_P07 Quina és la posició ergonòmica adequada treballant amb l'ordinador

GESTIÓN DE RESIDUOS

- SPRL DTPRL 01 Gestió de residus. mesures tècniques i organitzatives preventives enfront de l'exposició al coronavirus (SARS-CoV-2)

INFORMACIÓN A LA CIUDADANÍA

<https://www.mscbs.gob.es/profesionales/saludPublica/ccayes/alertasActual/nCov-China/ciudadania.htm>

- **Píndoles informatives**

- Quines mesures he d'adoptar durant el transport al centre de treball
- Quina és la posició ergonòmica adequada treballant amb l'ordinador
- Què és el coronavirus i com previndre-ho. Per a persones amb diversitat funcional intel·lectual



MESURES DE PREVENCIÓ DAVANT DEL CONTAGI PEL SARS-CoV-2

GRÀCIES PER LA TEUA PARTICIPACIÓ

- PER A MÉS INFORMACIÓ
- CONSULTA LA PÀGINA WEB DEL TEU SERVEI DE PREVENCIÓ
<http://prevencio.gva.es/va/covid-19>

InfoCoronavirus
#EstemAmbTu



InfoCoronavirus és el col·lector d'informació sobre COVID-19 de la Generalitat

Servei de PRL del personal propi de la Generalitat

- ▶ [SPRL_DIPRL_11_09 Mesures preventives enfront de l'exposició al coronavirus \(SARS-CoV-2\) 14.04.2020 **Nova actualització**](#)
- ▶ [SPRL_DIPRL_12_00 Prevenió de riscos laborals durant l'ús de l'ordinador fora del lloc de treball habitual 07.04.2020](#)
- ▶ [SPRL_IOPRL_18_01 Actuacions i mesures preventives enfront de l'exposició al coronavirus \(SARS-CoV-2\) per al personal empleat públic del sector Justícia 02.04.2020](#)
- ▶ [SPRL_DTPRL_01 Gestió de residus. Mesures tècniques i organitzatives preventives enfront de l'exposició al coronavirus \(SARS-CoV-2\) 15.04.2020 **Nou**](#)

ET RECOMANEM...

Gestió de residus en centres de treball

- ▶ [Ordre SND/271/2020, de 19 de març, per la qual s'estableixen instruccions sobre gestió de residus en la situació de crisi sanitària ocasionada pel COVID-19](#)
- ▶ [Procediment de gestió dels residus fracció reste per a centres aliens a la xarxa valenciana de sanitat, on es denota un nombre elevat de casos per COVID-19, per a la seua implementació per part de les autoritats competents dels serveis de recollida d'aquests centres 25.03.2020. Conselleria d'Agricultura, Desenvolupament Rural, Emergència Climàtica i Transició Ecològica](#)
- ▶ [Protocol de comunicacions i actuacions per a les entitats locals competents dels serveis de recollida de residus domèstics \(fracció reste-tot un en massa\), així com tractament i eliminació de residus domèstics en residències per a persones majors, hotels medicalitzats o centres similars, que no pertanyen a la xarxa valenciana sanitària ordinària, durant la present pandèmia COVID-19. Conselleria d'Agricultura, Desenvolupament Rural, Emergència Climàtica i Transició Ecològica](#)

Higiene de mans

- ▶ [Material i documents sobre la higiene de mans. OMS](#)



MESURES DE PREVENIÓ DAVANT DEL CONTAGI PEL SARS-CoV-2

Qüestionari de verificació de la formació I

1. Com es propaga principalment la malaltia Covid-19? Marca la/es respostes correctes.
 - a. D'objecte a objecte.
 - b. De persona a persona.
 - c. De superfície a persona.

2. Selecciona entre els indicats quins són símptomes de COVID-19?
 - d. Sagnat
 - e. Tos seca
 - f. Febre

3. Quines persones han d'utilitzar protecció respiratòria?
 - g. Personal sanitari, cuidador, les persones amb símptomes.
 - h. Al lloc de treball qualsevol persona treballadora, si no pot mantindre la distància de seguretat de 2 metres i no es disposen d'elements estructurals o materials de separació.
 - i. Les dues són correctes.



MESURES DE PREVENCIÓ DAVANT DEL CONTAGI PEL SARS-CoV-2

Qüestionari de verificació de la formació II

- 4. Quan esternudes o tusses, com ho has de fer?
 - a. Cobrint-me la boca i el nas usant un mocador de paper o un colze doblegat i rebutjant adequadament el mocador immediatament. A continuació, llavar-me les mans amb aigua i sabó.
 - b. Girant la cara per a no molestar els altres.
 - c. De manera habitual i a continuació llavar-me bé les mans.
- 5. Què he de fer si note que tinc símptomes al meu lloc de treball?
 - d. He de comunicar-ho al/la responsable immediat/a superior i telefonar al 900 300 555 per a seguir instruccions.
 - e. He d'usar màscara quirúrgica que se m'haurà de subministrar (marcatge CE i norma UNE 14683) i traslladar-me a un espai tancat, guardant la DS.
 - f. Les dues opcions són correctes.
 -